

# ÍCONOMIA

**EXPOSIÇÃO**

DESENHO E PINTURA

Sara da Mata



SARA DA MATA

GALERIA **ortopóvoa**



## ÍCONOMIA

Absoluta e indiscutivelmente figurativista, a artista Sara da Mata cola às suas obras uma significação algo invulgar, repartida por levar o observador a uma visita ao passado e por lhe despertar simultaneamente, um certo humor, colando um dado tema a uma imagem do passado, uma espécie de etiqueta pintada no presente.

Fascina-a colar ao passado representações do presente, pelo que recorre à fotografia, enquanto imagem que congela o tempo e que faz de qualquer instante, algo infinito. Mas o resultado não é uma nova imagem fotográfica ou a imagem anterior modificada. É, isso sim, uma obra de arte, porque a artista tira à fotografia o tempo próprio, a data e, como tal, retira-lhe a mortalidade e a caducidade.<sup>[1]</sup> Dito de outra forma, ao tirar-lhe o tempo imortaliza a imagem. Sara da Mata agarra uma imagem com um tempo que lhe é exclusivo, modifica-a e empresta-lhe uma nova significação, obrigando-nos a imaginar um outro conteúdo narrativo, usualmente com algum humor.

Assim, apesar da figura estar quase sempre patente, não se poderá definir o trabalho artístico oferecido pela Sara como uma pintura realista, pois ela oferece uma interpretação subjetiva caracterizada por uma certa dualidade, não fora, encontrarmos em cada imagem, duas naturezas ou dois princípios. Se lhe quisermos alfinetar etiquetas, diremos, tão só, que talvez hajam reminiscências de algum surrealismo. Na verdade, tem o representativo e o irreal, apenas lhe faltando o abstrato e o inconsciente.

Convido-o a concordar comigo.

**Afonso Pinhão Ferreira**

[1] Citando o semiólogo Roland Barthes.

Sara,

O teu trabalho tem muito mais poder do que aquilo que tu imaginas.

Faz-me viajar no tempo, entre a pacata vida dos nossos avós e o alvoroço dos dias de hoje.

Eles não imaginariam que iriam ver o mundo, outrora tão simples, através das lentes de uns óculos 3D. **Tu estás a dar-lhes essa experiência.**

Tenho a certeza que os vizinhos deles também não acreditariam na popularidade de um “iPhone” e no valor que tem um aparelho tão pequeno, capaz de transformar a rotina de todos. **Tu fizeste-os acreditarem nisso.**

A senhora da mercearia da esquina não iria saber o que fazer com um “selfie stick”, mas de certeza que arranjará alguma finalidade, no alto dos seus engenhos. **Sim, também foste tu que lhe mostraste isso.**

Será que todas as figuras dos teus quadros precisariam de tecnologias? Talvez não, mas tu deste-lhes isso na mesma porque tu tens o poder de transformares aquilo que tu quiseres. **Tu e a tua arte.**

Inês Mata



“Use mas não abuse”, óleo sobre tela, 80x60cm, 2015



"Sorriso Pepsodent", óleo sobre tela, 60x80cm, 2015



"Antes e depois", óleo sobre tela, 60x80cm, 2016



“Lota”, óleo sobre tela, 80x60cm, 2015





“Season Finale”, óleo sobre tela, 80x60cm, 2015



“Primeiro estranha-se, depois entranha-se”, óleo sobre tela, 80x60cm, 2015



“A apanha”, óleo sobre tela, 80x60cm, 2015



"Selfie-sh", óleo sobre tela, 80x60cm, 2015



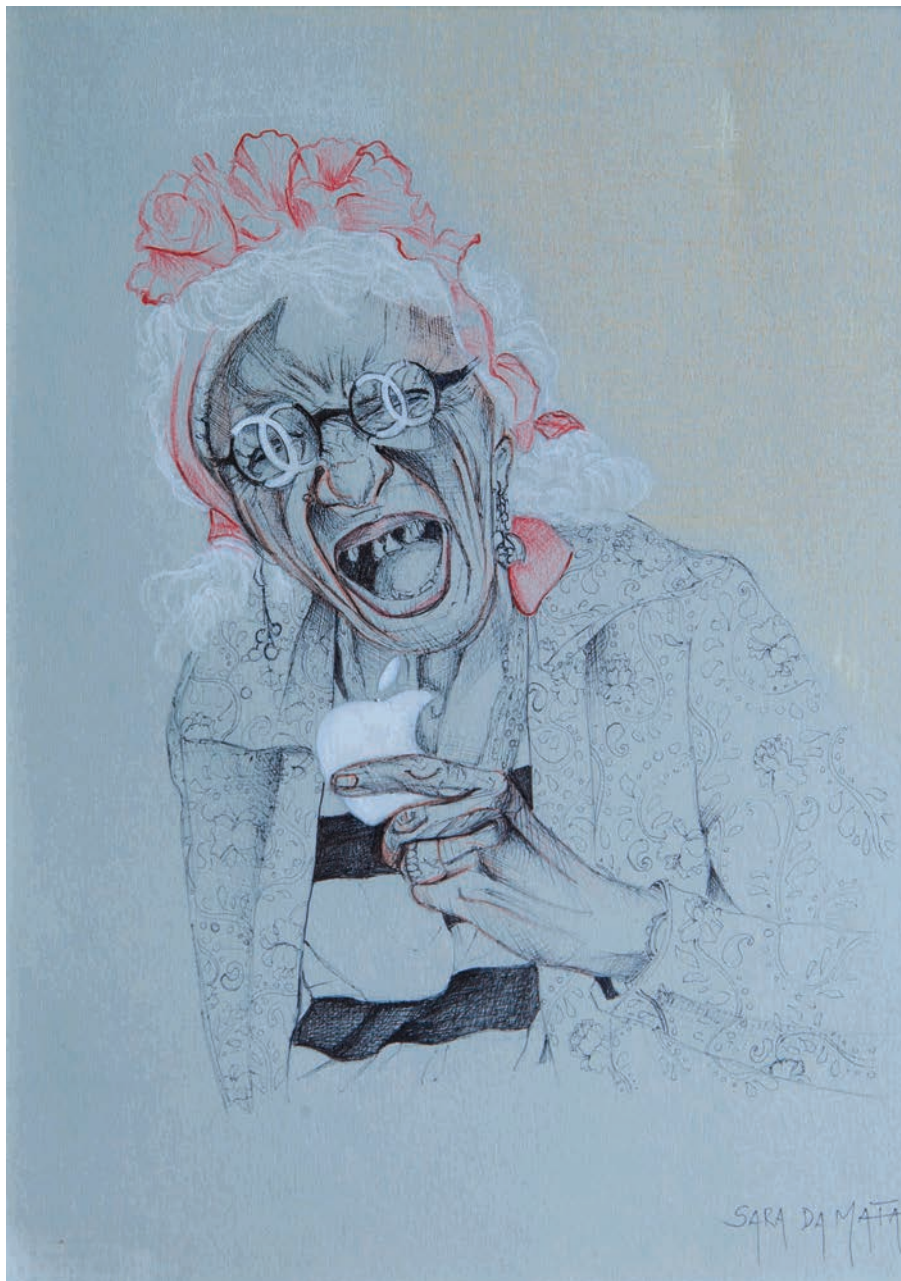
"3 Dioptrias", óleo sobre tela, 80x60cm, 2015



“e-fumo”, óleo sobre tela, 80x60cm, 2015



“Para ouvir-te melhor”, óleo sobre tela, 80x60cm, 2016



“Gold digger”, caneta, lápis de cor e óleo sobre papel, 29,7x21cm, 2016





“Dogtail, What else?”, caneta e óleo sobre papel, 29,7x21cm, 2016



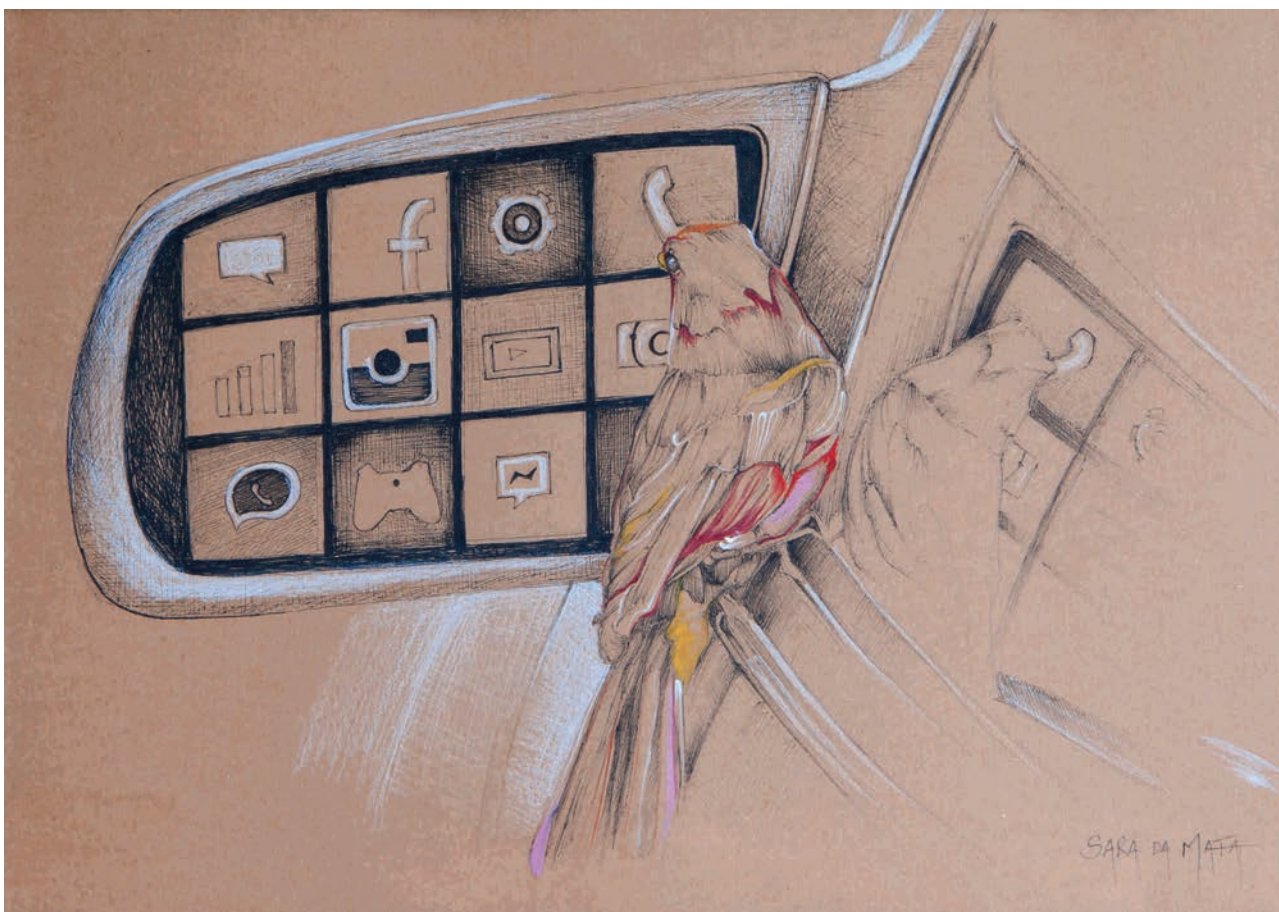
“Canguru”, caneta e óleo sobre papel, 29,7x21cm, 2016



"McFly", lápis de cor e óleo sobre papel, 21x29,7cm, 2016



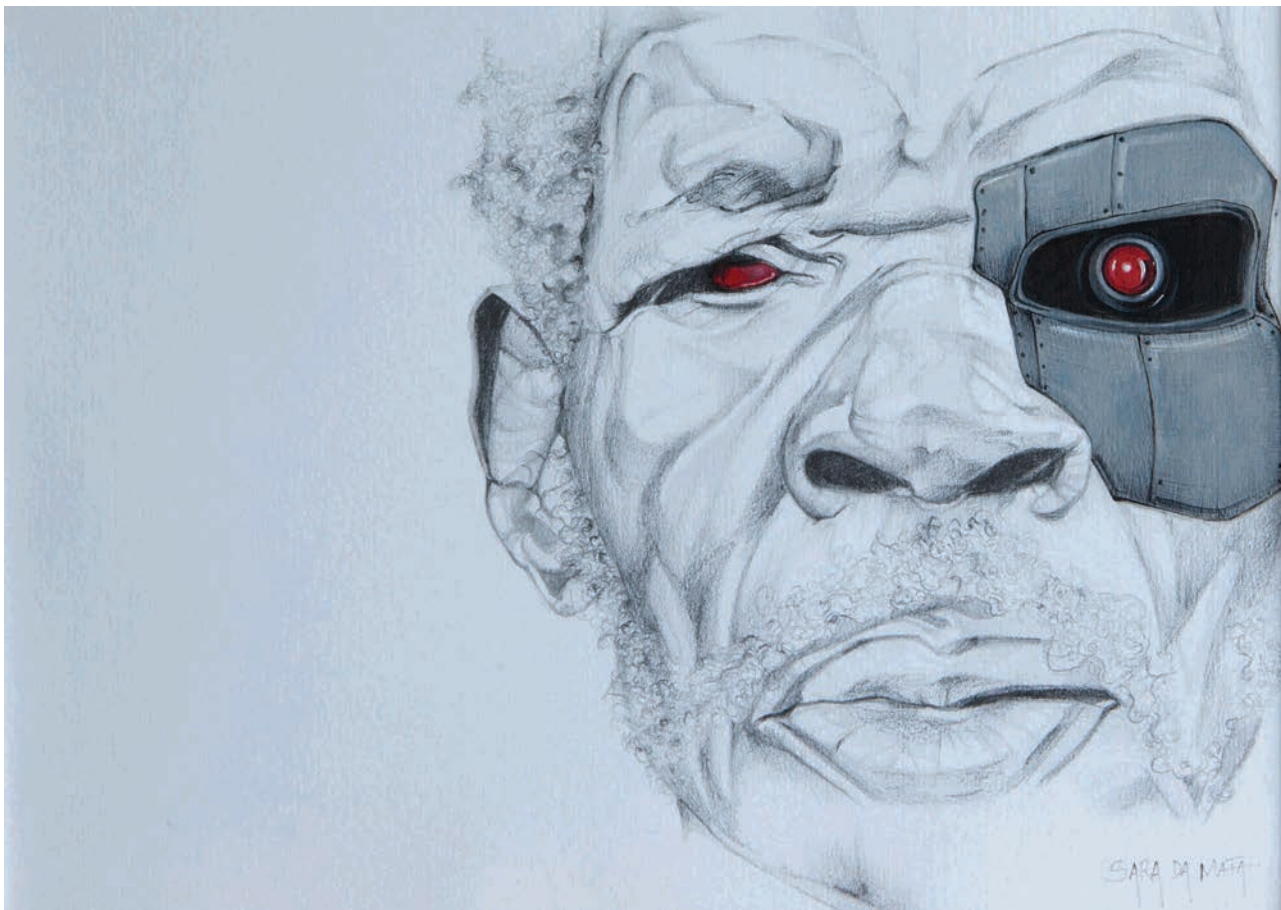
“No Wi-Fi”, caneta e óleo sobre papel, 21x29,7cm, 2016



"I-call", caneta e óleo sobre papel, 21x29,7cm, 2016



"24/7", caneta, lápis e óleo sobre papel, 21x19,7cm, 2016



“Reconstrução facial”, grafite, caneta e óleo sobre papel, 21x29,7cm, 2016



“Primeiro passo: acreditar”, caneta e óleo sobre papel, 21x29,7cm, 2016





### **Currículo**

Sara da Mata nasceu em 1990 e reside na cidade de Póvoa de Varzim. Em 2012 terminou a sua licenciatura em Artes Plásticas- Pintura na Faculdade de Belas Artes do Porto e em 2013 iniciou o seu mestrado em Belas Artes na Universidade de Leeds, que concluiu em 2014. Durante o período de 1 ano, foi voluntária na Stanley & Audrey Burton Gallery. Desde o início da sua formação académica tem participado em algumas exposições individuais e coletivas a nível nacional e internacional. Em 2012 recebeu uma Menção Honrosa na exposição/ concurso “XXV Salão de Primavera” na Galeria de Arte do Casino Estoril. Neste momento, encontra-se a fazer um estágio profissional na Universidade Sénior do Rotary Club da Póvoa de Varzim, onde também, desde 2014, é professora voluntária das disciplinas de Pintura e Inglês-Conversaão.

### **Exposições coletivas**

**[a]mostrar** 2ª edição, Vila do Conde, Portugal, 2015

**Contingent**, exposição final dos alunos de Mestrado em Belas Artes da Universidade de Leeds, 2014

**Edinburgh Art Fair**, Talbot Rice Gallery, Edimburgo, 2014

**17ª Bienal de Cerveira**, 2014

**Shair**, Galeria Emergentes dst, 2013

**XXVI Salão de Outono** – Tributo a Jorge Amado, Galeria de Arte do Casino Estoril, 2012

**XXV Salão de Primavera**, Galeria de Arte do Casino Estoril, 2012, tendo recebido uma menção honrosa com a obra “Eu estava lá”

**VIII Bienal de Vidigueira**, 2012

**MatchPoint**: Exposição dos finalistas de pintura da Faculdade de Belas Artes da Universidade do Porto, Biblioteca Almeida Garrett, 2012

**Casa Museu Guerra Junqueiro**, 2011

**Seleção para a Mostra UP 2011** com a pintura “Não me faças rir”, Palácio de Cristal, 2011

**Palácio das Artes**, 2010

### **Exposições individuais**

**[I]conjómia** - desenho e pintura, Galeria Ortopóvoa - Póvoa de Varzim, 2016

**Memórias**, Posto de Turismo da Póvoa de Varzim, 2014

**Memórias de um Tempo Não Vivido**, Galeria Espaço D`Artes, 2013

PATROCÍNIO



**Ortopóvoa**

Clínica de Ortodontia e Reabilitação Orofacial, Lda.

Rua Visconde de Azevedo, 11  
4490-589 **Póvoa de Varzim · Portugal**

Tel.: 252 299 240  
Tm.: 926 211 076  
Fax: 252 627 070

email: [ortopovo@ortopovo.pt](mailto:ortopovo@ortopovo.pt)  
[www.ortopovo.pt](http://www.ortopovo.pt)

[www.facebook.com/ortopovo](http://www.facebook.com/ortopovo)  
GPS: N 41° 22' 49" | W 08° 45' 29"